

Arbeitsblatt 2: Die Nistplätze der Wildbienen

Wo legen die Wildbienen ihre Nester an? Schaut euch die Namen dieser verschiedenen Wildbienen an und stellt darüber Vermutungen an, wo sie ihre Eier ablegen! Vergleicht anschließend die Nistplätze der Wildbienen mit dem Nistplatz der Honigbienen.



Honigbiene und Wildbiene auf Spiegeleipflanze
(Foto: Heilmann)

Die gehörnte Mauerbiene



Gehörnte Mauerbienen (Foto: Pahl)

Die Holzbiene



Die Holzbiene (Foto: Heilmann)

Die Sandbiene



Die Sandbiene (Foto: Heilmann)



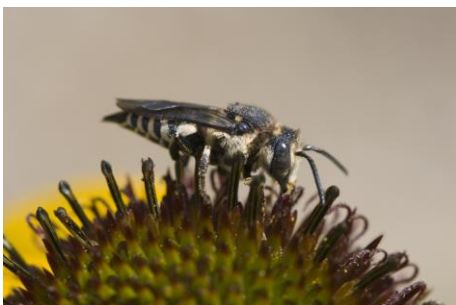
Die Sandbiene (Foto: Heilmann)

Die Wollbiene

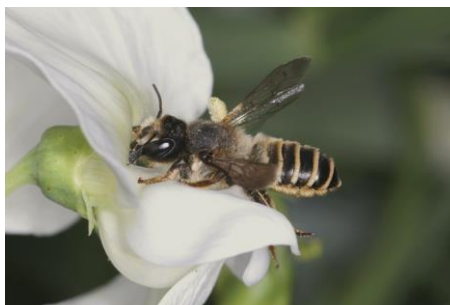


Die Wollbiene (Foto: Heilmann)

Die Kuckucksbiene



Die Kuckucksbiene (hier: die Kegelbiene)
(Foto: Heilmann)



Die Platterbsen-Mörtelbiene – sie kann die
Wirtsbiene einer Kegelbiene sein (Foto: Heilmann)

Zum Vergleich:

Die Honigbiene



Honigbiene (Foto: Heilmann)

Honigbienen bauen ihre Waben aus Wachs. Dafür schwitzen die Honigbienen Wachsplättchen aus. Bei den Honigbienen legt nur die Königin im Bienenstock Eier in die Zellen der Bienenwabe. Alle restlichen 50.000 Bienen im Staat legen keine Eier. Weitere Infos zur Honigbiene gibt es auf der Bildungsplattform www.hobos.de. Hier könnt ihr das natürliche Verhalten der Honigbienen live im Bienenstock beobachten: www.hobos.de/de/lehrer-schueler/hobos-daten/bienenstock/zarge.html.