

Arbeitsblatt 1: Das Aussehen der Wildbienen

Die Vielfalt der Wildbienen ist erstaunlich. Für Deutschland sind 547 verschiedene Wildbienenarten nachgewiesen, von denen leider schon viele verschwunden oder vom Aussterben bedroht sind. Jede Wildbiene sieht etwas anders aus. Sechs verschiedene Wildbienen werden hier mit Fotografien und Kurzinfos vorgestellt. Beantwortet die Fragen und vergleicht die verschiedenen Wildbienen mit dem Aussehen der Honigbiene.

Die Größe der Bienen



Honigbiene und Wildbiene auf Spiegeleipflanze
(Foto: Heilmann)

Handelt es sich bei kleinen Bienen um junge Bienen?

Die Hosenbiene



Die Hosenbiene (Foto: Heilmann)

Die Hosenbienen erreichen eine Körperlänge von 12 bis 15 mm. Die Weibchen sind gut an ihrer Hose zu erkennen.

Wo befindet sich die namensgebende Hose dieser Bienen? Beschreibt sie!

Die Blutbiene



Die Blutbiene (Foto: Heilmann)

Die Blutbiene ist 11 bis 14 mm groß.

Wieso heißt die Blutbiene so?

Die Pelzbiene



Die Pelzbiene (Foto: Heilmann)

Die Pelzbienen sind 8 bis 18 mm groß.

Beschreibt das Aussehen (Körperform, Farbe, Pelz, etc.) der Pelzbiene und überlegt, welchem Tier die Pelzbiene ähnelt!

Die Wollbiene



Die Wollbiene (Foto: Heilmann)

Beschreibt das Aussehen (Farbe, etc.) der Wollbiene und überlegt, welchem Tier die Wollbiene ähnelt!

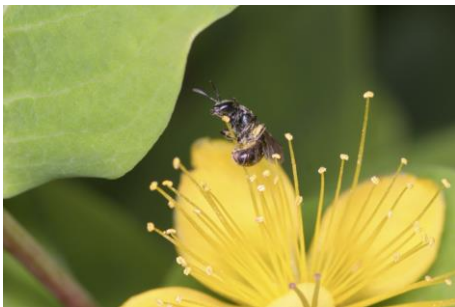
Die Furchenbiene



Die Furchenbiene (Foto: Heilmann)



Die Furchenbiene (Foto: Heilmann)



Die Furchenbiene (Foto: Heilmann)



Die Furchenbiene (Foto: Heilmann)

Furchenbienen sind eine sehr artenreiche Gruppe innerhalb der Bienen. Die einzelnen Arten der Furchenbiene sind schwer auseinanderzuhalten. Die Zugehörigkeit zu der Gruppe der Furchenbienen lässt sich doch einfach über die Furche klären.

Wo befindet sich die namensgebende Furche bei den Furchenbienen?

Die gehörnte Mauerbiene



Gehörnte Mauerbienen (Foto: Pahl)

Das Weibchen (unten) ist 10 bis 15 mm groß, das Männchen (oben) ist etwas kleiner: es ist 10 bis 13 mm groß.

Beschreibt das Aussehen (Körperform, Farbe, Pelz, etc.) der gehörnten Mauerbiene! Was sind die Unterschiede zwischen Weibchen und Männchen?

Zum Vergleich:

Die Honigbiene



Drohne (Foto: Heilmann)



Honigbiene (Foto: Heilmann)

Eine Honigbienen-Arbeiterin (weibliche Biene) ist 1,2 cm groß. Eine Drohne (männliche Biene) ist 1,5 cm groß. Die Königin (weibliche Biene) ist 1,7 cm groß.

Die Grundfarbe der Honigbiene ist braun. Der Hinterleib der Honigbiene ist nicht schwarz-gelb gefärbt, allenfalls dunkel- und hellbraun. Die Drohnen haben größere Facettenaugen als die Arbeiterinnen. Wie alle Insekten hat eine Honigbiene sechs Beine. Im Gegensatz zu Wildbienen haben Honigbienen im Vorderflügel eine schmale Radialzelle. Weitere Infos zur Honigbiene gibt es auf der Bildungsplattform www.hobos.de. Hier könnt ihr das Aussehen der Honigbienen live aus der Nähe studieren: www.hobos.de/de/lehrer-schueler/hobos-daten/bienenstock/zarge.html.